



**Pour aller au-delà de la réglementation...**

Avec le soutien financier de:



PRÉFET  
DE LA RÉGION  
BASSE-NORMANDIE

## Objectifs

Aider les PME bas-normandes à anticiper les exigences de la réglementation REACH et des réglementations sectorielles (COV, jouets, équipements électriques...) d'un point de vue technologique.

Les engager vers une démarche d'éco-innovation (Eco-technologie, Eco-conception, Eco-management, Ecologie industrielle).

[www.reachplus.fr](http://www.reachplus.fr)

## Plan d'actions

### Action 1

**Diagnostics de l'impact de REACH et des autres réglementations pour l'entreprise**

### Action 2

**Substitution de produits chimiques**

### Action 3

**Assistance aux recherches de solutions éco-innovantes**

# REACH+

## Exemple de substitution

MAUVIEL 1830®

Fabricant d'ustensiles de cuisine en cuivre et aluminium



Process dérochage  
2008 - 25000 produits



Acide Sulfurique (25%)

Cycle 15 min

1

Séchage Produit

6

Eau froide  
Simple passage

2

32 min

Eau chaude  
Simple passage

5

Acide Chromique (25%)

Cycle 15min

3

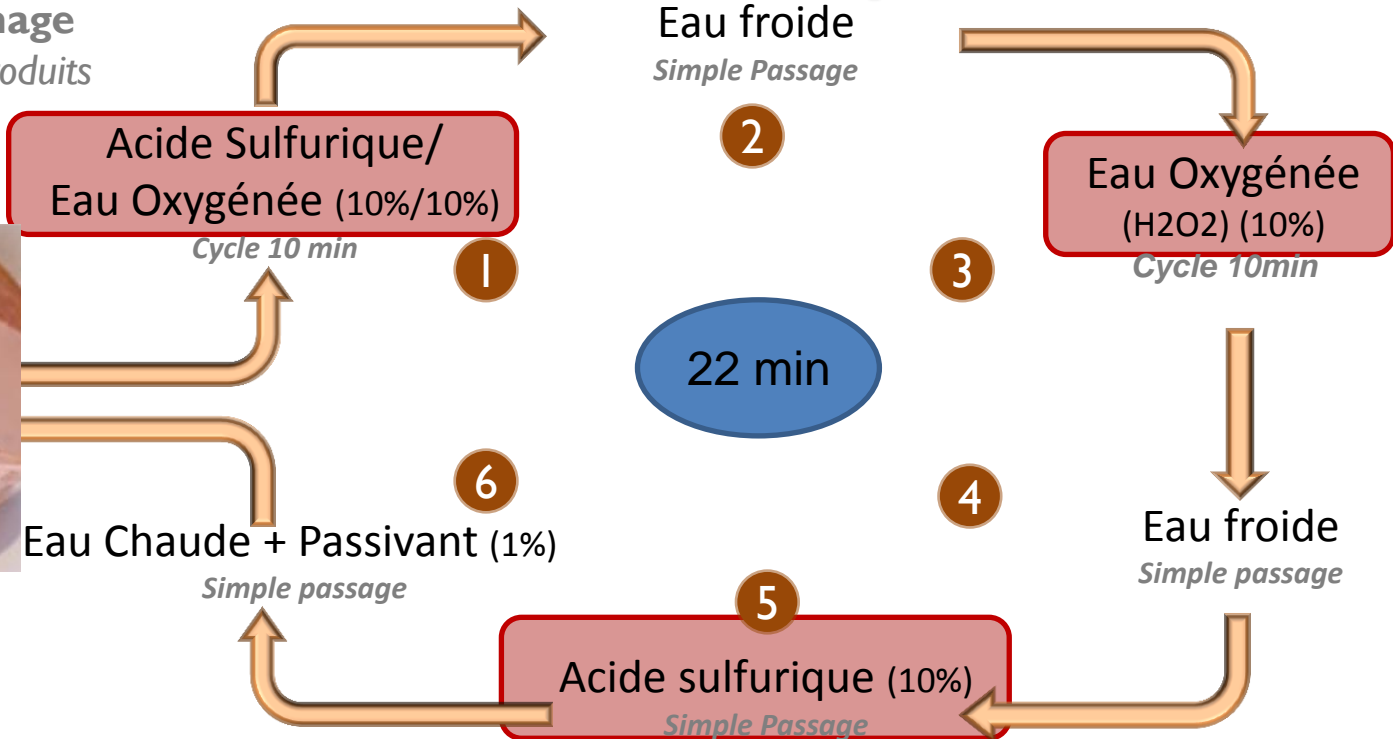
Eau froide  
Simple passage

4

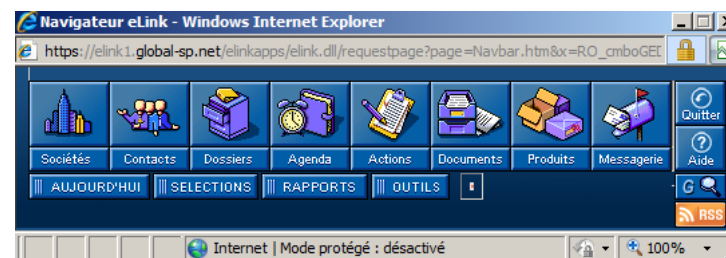


Process dérochage  
2008 - 25000 produits

## Exemple de substitution

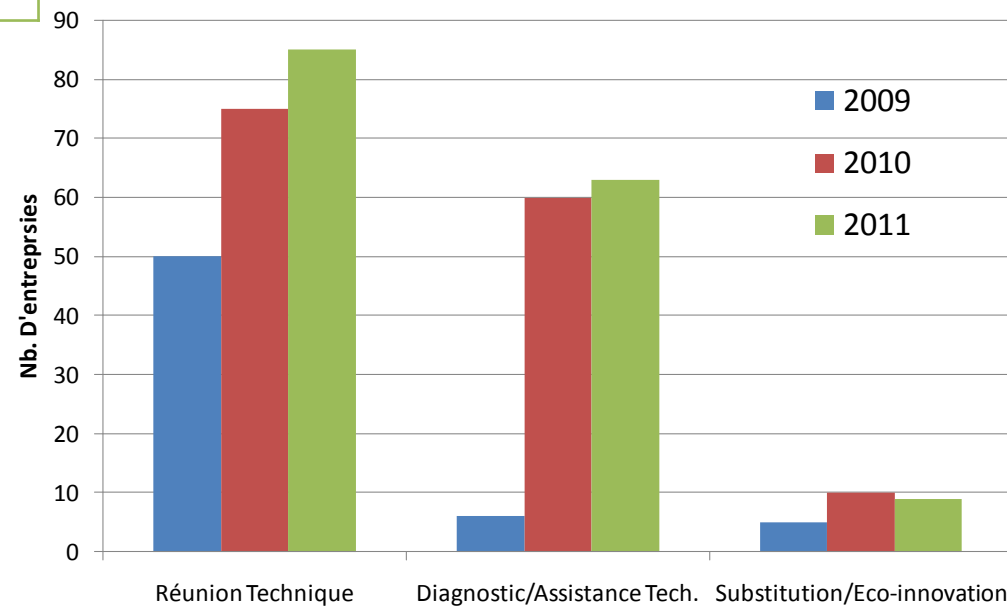


## Base de gestion eLink



Actions	2009	2010	2011
Sensibilisation (Mailing)	-	450	450
Réunion technique	50	75	85
Diag. / Ass. Techn. (Volet I)	6	60	63
Subst. / Eco-In. (Volet 2/3)	5	10 (7)	9 (6)

Evolution actions REACH+ (2009-2011)



# Perspectives

Problèmes des  
TPE/PME?

- Temps et connaissance
- Comment?



Un besoin d'assistance à travers un réseau



*L'Europe à la portée de votre entreprise.*

Une action locale {  
- Pour des TPE/PME locales  
- Issues de recherches nationales/européennes



Comment développer une action  
européenne?



*L'Europe à la portée de votre entreprise.*

